

Drodzy Uczniowie klasy 1

Temat: Wprowadzenie liter *G, g* i *F, f*, na podstawie wyrazów *góra, Grażyna, hotel, Faustyna. Wielkanocna pisanka*

Wprowadzenie liter *f, F, g, G* wejdź na stronę
<https://www.youtube.com/watch?v=Y9eXqp8SyYw>

1. Ćwiczenia polonistyczno- społeczne str. 35 (ćw. 1 i 2)

Przeczytaj samodzielnie lub poproś rodziców o odczytanie wierszyka.
Zaznacz literkę *g, G* na zielono, a *F, f* na pomarańczowo. Dokończ pisanie wyrazów.

2. Podręcznik polonistyczno-społeczny str.38

Przeczytaj sylaby z ćw. 1. Naucz się czytać tekstu z ćw.2.
Nie wykonujemy poleceń, które znajdują się pod tekstem.

3. Ćwiczenia polonistyczno-społeczne str.36.
Wykonaj całą kartę pracy. Pokoloruj gitarę i pisz pośladzie sylaby , wyrazy i zdania.

Posłuchaj edukacyjnej piosenki o literce „*F*”
<https://www.youtube.com/watch?v=e5pRuzVeyYA>

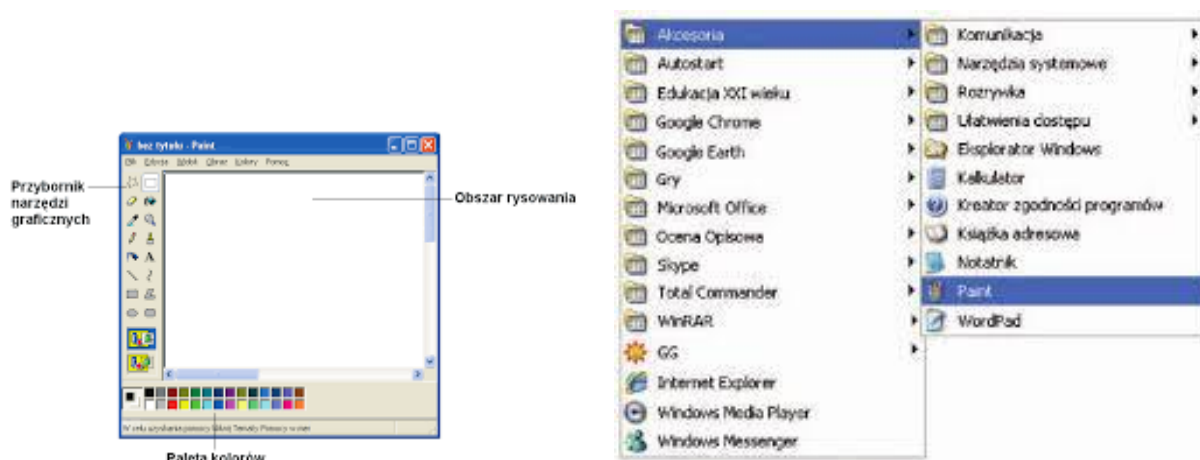
4. Podręcznik polonistyczno-społeczny str. 40

Przeczytaj sylaby z ćw. 1 i zdania z ćw. 2 Ustnie odpowiedz na pytanie: Które zdanie pasuje do rysunku? Dlaczego inne nie pasują?

5. Ćwiczenia polonistyczno-społeczne str. 37- pokoloruj i pisz po śladach, a potem samodzielnie.

2) Na ocenę zadanie z informatyki:

Narysuj w programie Paint wielkanocną pisankę, pokoloruj ją, narysuj ciekawe wzory, zapisz i poproś rodziców o wysłanie na adres bozszel@op.pl do 15 kwietnia.



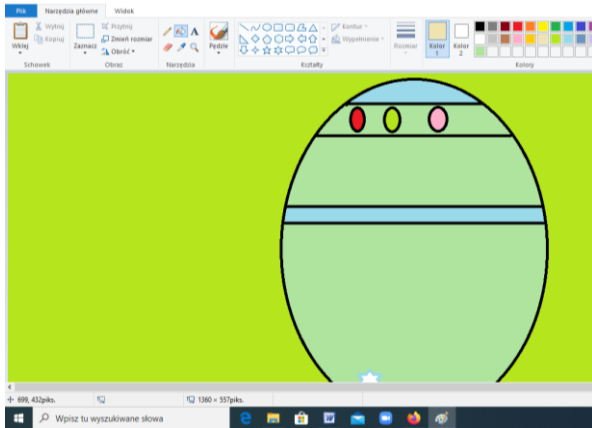
START / AKCESORIA / PAINT

Przypominam klikamy **START** -----otwiera nam się lista -----wybieramy **AKCESORIA** – rozwijamy ▲ i poniżej jest program **PAINT**

Z PRZYBORNIKA NARZĘDZI wybieramy owal – rysujemy pisanę, wypełniamy kolorem i przyozdobimy wybierając narzędzia z PRZYBORNIKA (np. pędzel, figury geometryczne, wzory, linie....)

Przypominam Wam, żeby narysować np.. prostą linię trzeba z klawiatury wcisnąć Shift.

Można dorysować obok pisaneki inne wielkanocne symbole (zajączka, koszyczek, bazy)



Jeżeli ktoś będzie miał problem z tym zadaniem, rysuje kolorową pisanę na kartce kredkami lub inną techniką i do 15 kwietnia można wysłać zdjęcie lub skan pracy.

Powodzenia 😊