

KARTA WIEDZY

Analiza dzieła sztuki - 1

Cel: Na dzisiejszej lekcji dowiesz się, czym jest analiza dzieła sztuki i jakie zagadnienia obejmuje. Przypomnisz sobie elementy formy dzieł sztuki.

Karta powstała w oparciu o podręcznik wyd. Nowa Era „Spotkania za sztuką”.

Analiza dzieła sztuki obejmuje formę i treść. Do formy dzieła, czyli do jego wyglądu zaliczamy: perspektywę, światłocien, kompozycję, technikę, fakturę, kształt, barwę, linię, proporcję i skalę i plamę barwną.

I. Technika wykonania dzieła – to sposób wykonania dzieła sztuki, uwzględniający zastosowane materiały i narzędzia.

1. ZADANIE Wymień jak najwięcej technik wykonania dzieła artystycznego.

.....
.....
.....

2. ZADANIE Wymień 3 tworzywa plastyczne, czyli materiał, z którego można wykonać dzieło.

.....
.....
.....

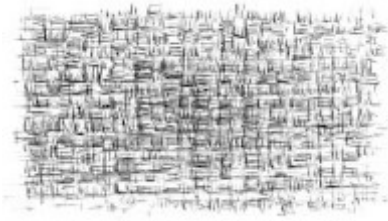
II. Faktura to powierzchnia dzieła sztuki, mająca określone cechy. Jest płaszczyzną, którą można słownie opisać za pomocą takich słów jak np. płaska, gładka, szorstka, matowa, ażurowa, jednorodna, wypukła, chropowata, grudkowata, miękka, lustrzana, śliska.

1. ZADANIE Wybierz ze swojego otoczenia trzy przedmioty i opisz ich fakturę.

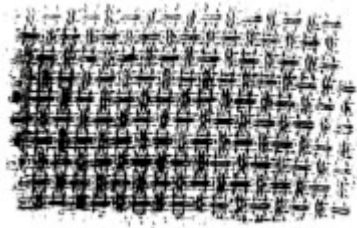
.....
.....
.....

Fakturę można przedstawić na kartce za pomocą różnych technik:

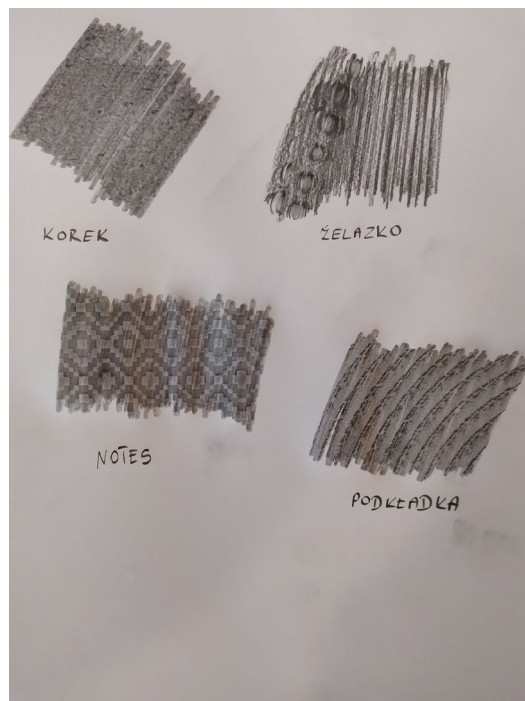
1) Za pomocą odpowiednio stawianych kresek na kartce:



2) Przez odcisnięcie na papierze danego przedmiotu.



3) Poprzez technikę frotażu – odrysowanie powierzchni danego przedmiotu na kartce.



2. ZADANIE Wybierz ze swojego otoczenia trzy przedmioty i techniką frotażu odbij ich fakturę (połóż na wybranym przedmiocie kartkę i delikatnie przyciskając ołówek odbij/odrysuj jego fakturę).

