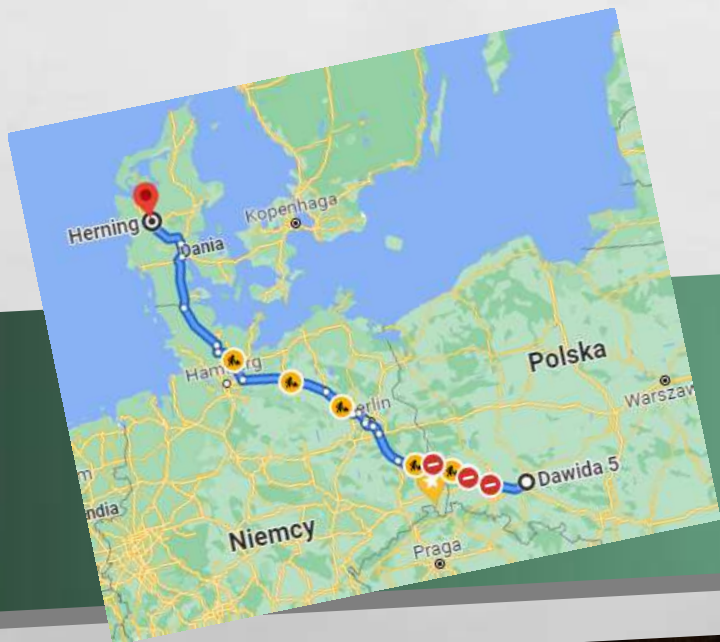


Europa wspiera kształcenie, zawodowcy rozwijają Europę

DANIA

11 – 15 PAŹDZIERNIKA 2021

SZKOLENIE NAUCZYCIELI



Erasmus+



F-aveo

JOB SHADOWING

OBSERWACJA TOWARZYSZĄCA



SYSTEM EDUKACJI ZAWODOWEJ W DANII



WARUNKI PRZYJĘCIA DO FGU

Między 16-25 lat

bez wykształcenia

bez pracy

Uczeń przychodzi do szkoły na podstawie decyzji "komuny"

Diagnoza ucznia w celu przydzielenia do odpowiedniego poziomu szkoły FGU BASIS (pół roku)

FGU

DLA KOGO

AUTYZM

ZESPÓŁ ASPERGERA

ADHD

**TRUDNA SYTUACJA DOMOWA DZIECI,
KTÓRE NIE MAJĄ POMYSŁU NA SIEBIE**

WYZOŁOWANIE – BARIERA JĘZYKOWA,

BRAK SOCJALIZACJI,

NAŁOGI,

CELE SZKOŁY

Indywidualizacja

Integracja

Nauczyciel dla ucznia

Nie tyle chodzi o nauczanie zawodu, ile o wprowadzenie w rytm pracy, nauki, socjalizacji, integracja

Środki dyscyplinujące - kary finansowe

Nie ma ocen

Uczniowie otrzymują wynagrodzenie

5 ZASAD FGU

1. szacunek w dwie strony

2. szacunek dla szkoły – dbanie o mienie szkoły

3. punktualność

4. rozwój, wspieranie wielopoziomowe, uczeń- uczeń, uczeń- nauczyciel

5. rozwój względem możliwości

SYSTEM PRACY SZKOŁY FGU



Mało liczne grupy

2 nauczycieli na 8 uczniów

**Wspólne posiłki w kantynie szkoły,
przy których następuje planowanie
pracy na bieżący dzień**



HASŁO PRZEWODNIE SZKOŁY

**THAT EVERYONE KNOWS SOMETHING
THAT EVERYONE IS SOMEONE
AND EVERYONE BECOMES SOMEONE**

Bo każdy coś wie,
Bo każdy jest kimś
i każdy staje się kimś



OKRES TRWANIA NAUKI - 2 LATA

AGU

- **2/3 NAUKI TEORETYCZNEJ**
 - **1/3 PRAKTYKI**
- NP. NAJZDOLNIEJSZE
DZIECI, OBCOKRAJOWCY
Z BARIERĄ JĘZYKOWĄ**

PGU

- **2/3 PRAKTYKI**
 - **1/3 NAUKI
TEORETYCZNEJ**
- MATEMATYKA, PRZYRODA,
JĘZYK**

EGU

- **100% PRAKTYKI**
- TEORIA W TRAKCIE
ĆWICZEŃ**

Po 2 latach albo praca albo dalsza nauka

ZACHĘCAMY DO POZNANIA SYSTEMU EDUKACJI W DANII W WERSJI DUŃSKIEJ



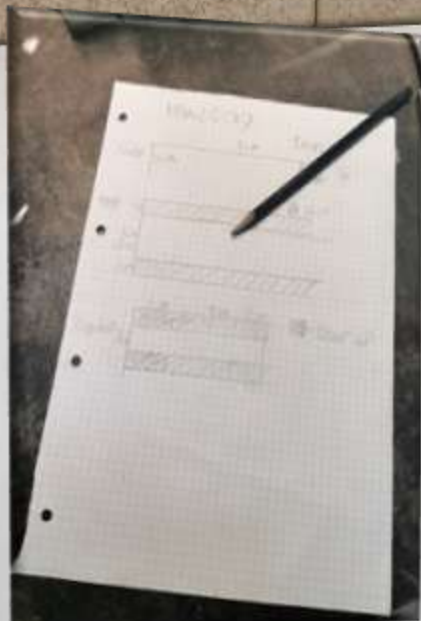


WARSZTATY SZKOŁY AGU

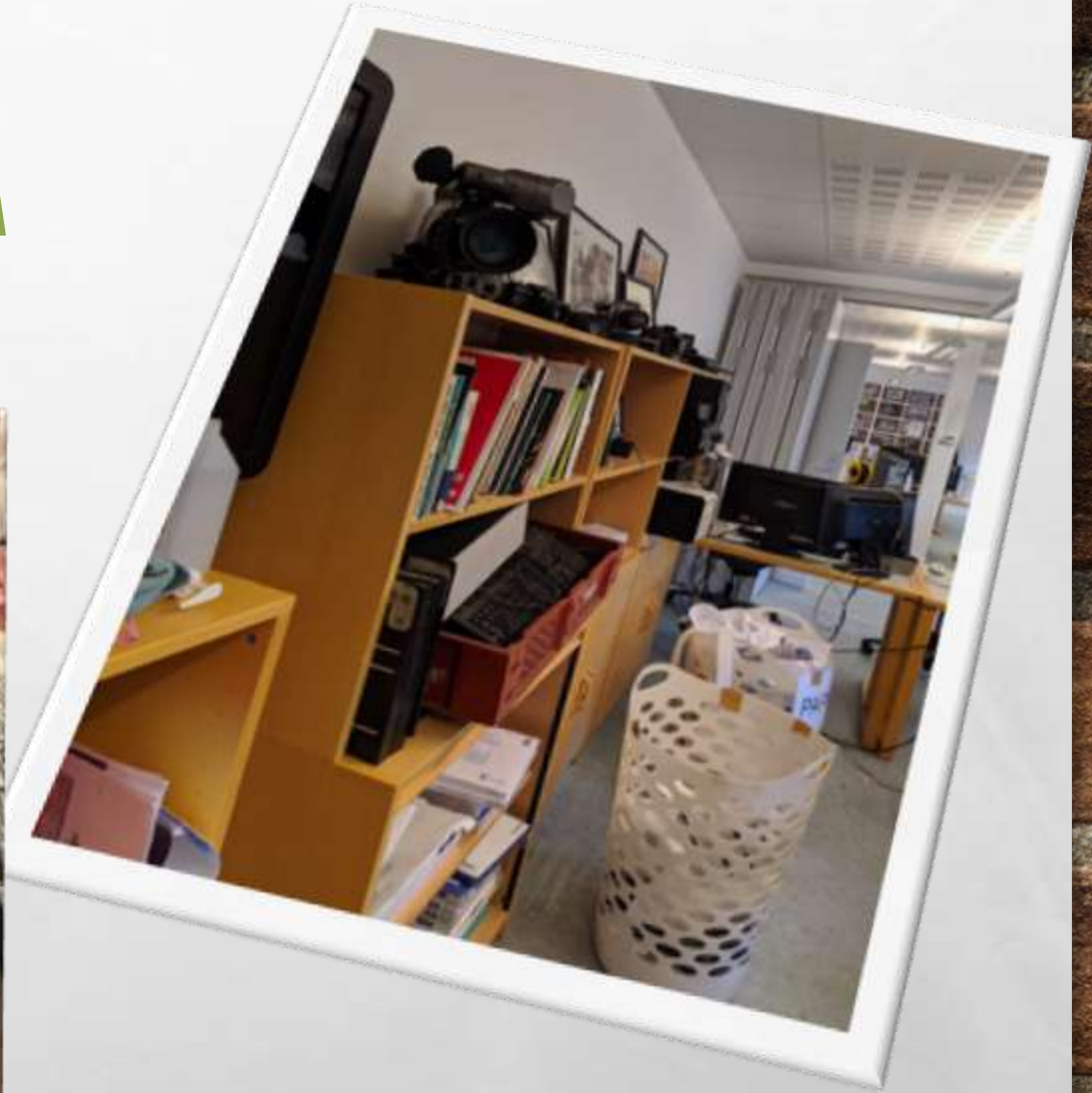
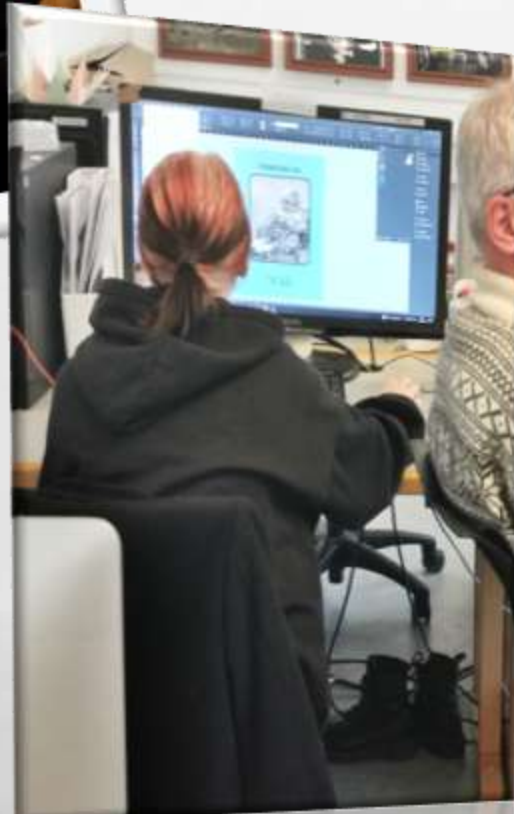
GASTRONOMIA, STOLARSTWO, MECHANIKA POJAZDOWA, FRYZJERSTWO, OPIEKA DZIECI
LUB OSÓB STARSZYCH, MEDIA, STOLARSTWO, METALURGIA, KRAWIECTWO



STOLARSTWO



MEDIA



GASTRONOMIA





KRAWIECTWO



MUZYKA



**...ALE NIE SAMĄ SZKOŁĄ
CZŁOWIEK ŻYJE...**

RATUSZ , BIBLIOTEKA, KULA EKOLOGICZNA, DZIELNICA HANDLOWA...



RATUSZ – URZĄD MIASTA



BIBLIOTEKA



EKO KULA



DZIELNICA HANDLOWA



KOLACJA INTEGRACYJNA



PORT AARHUS





ZAKŁAD ROZBIÓRKI

ZAKŁAD DOSTARCZAJĄCY SZKOLE
MATERIAŁY POROZBIÓRKOWE

Click to add text



NASZA BAZA



BYLI, ZOBACZYLI I PRZEDSTAWILI:

- **EDYTA MARCZYKOWSKA**
- **ANNA SOBCZAK**
- **ARKADIUSZ MOCARSKI**

