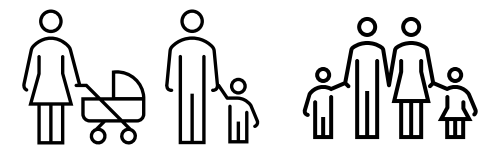
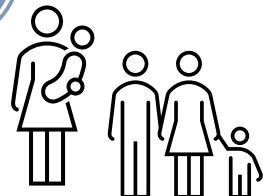
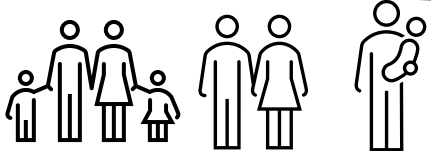
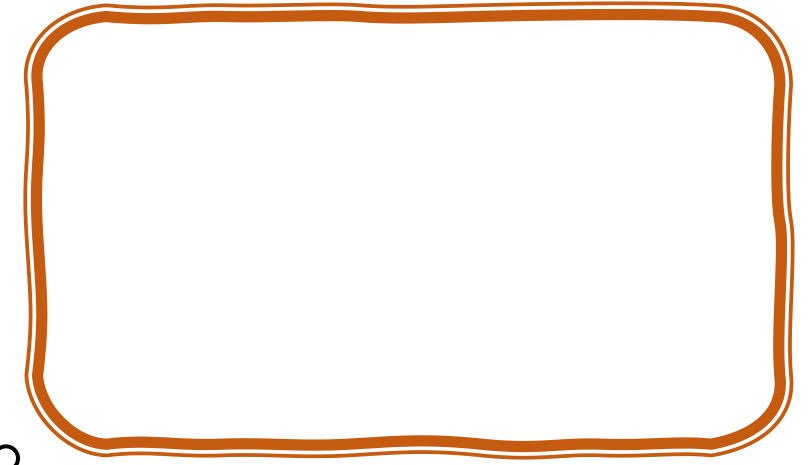
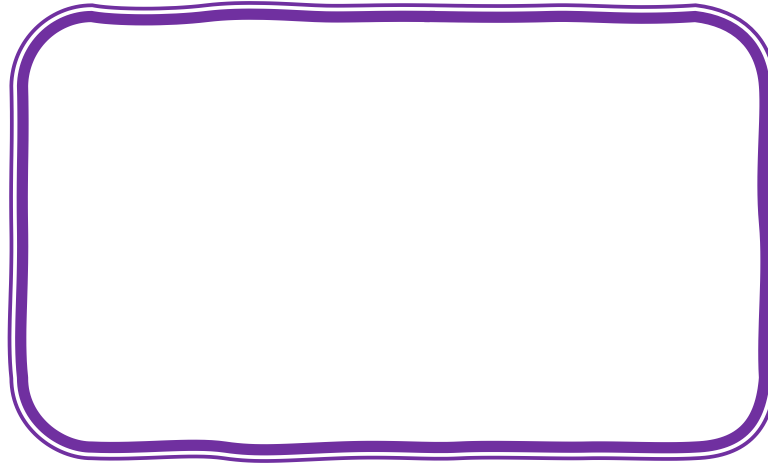
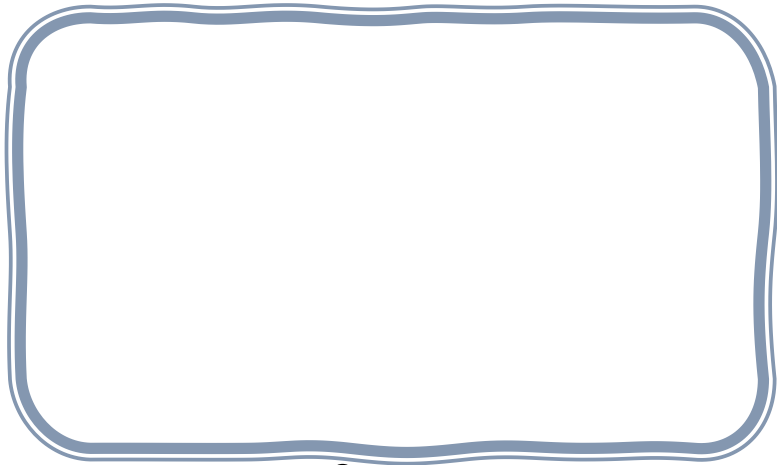
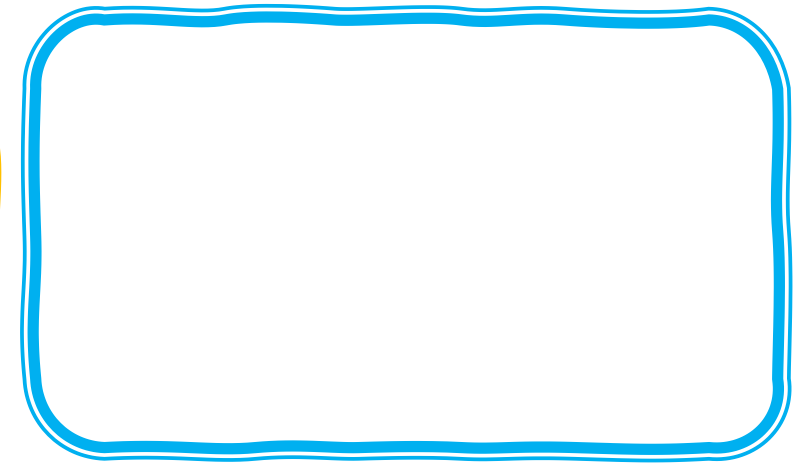
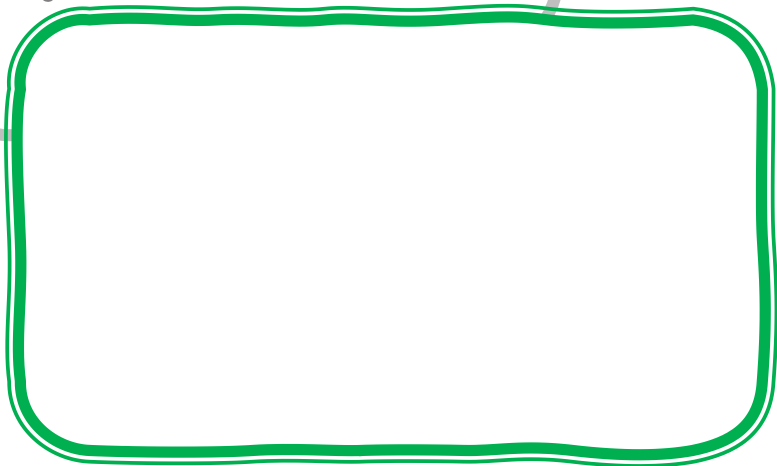


# Rodzinne bingo

W okienka poniżej wpisz imiona członków rodziny lub narysuj ich podobizny. Przygotuj kartoniki ze zdaniami opisującymi poszczególne osoby i wrzuć do woreczka (możesz skorzystać z przykładowych kart lub zrobić własne). Losuj poszczególne karty - zadaniem dziecka jest przypisanie ich do określonych osób i ułożenie na planszy.

Kto?



Ma najdłuższe włosy.

Najczęściej się uśmiecha.

Najwcześniej wstaje.

Najbardziej lubi oglądać  
telewizję.

Najchętniej się przytula.

Najwięcej mówi.

Ma najwięcej zabawek.

Najchętniej je słodczyce.

Najwięcej czyta.

Najszybciej zasypia.

Najczęściej się złości.

Ostatni robił śniadanie.

Ostatni sprzątał ze stołu.

Ostatni odkurzał.

Najchętniej śpiewa.

Najczęściej mówi miłe  
rzeczy.

Najbardziej lubi warzywa.

Najczęściej potrzebuje  
pomocy.

Najczęściej rozwesela  
innych.

Najczęściej wychodzi  
z domu.

Najbardziej lubi biegać.

Jest najwyższy.

Jest najmłodszy.

Najczęściej dziękuje,

Najwięcej czasu spędza sam.

Najczęściej budzi innych.

Najchętniej pomaga.

Ma najdłuższy język.

Najczęściej robi pranie.

Potrafi naprawić różne rzeczy.

Najdłużej potrafi stać na jednej nodze.

Wymyśla najwięcej zabaw.

Najdłużej siedzi przy komputerze.

Najczęściej krzyczy.

Najdłużej zachowuje spokój.

Potrafi zrobić najwięcej przysiadów.

