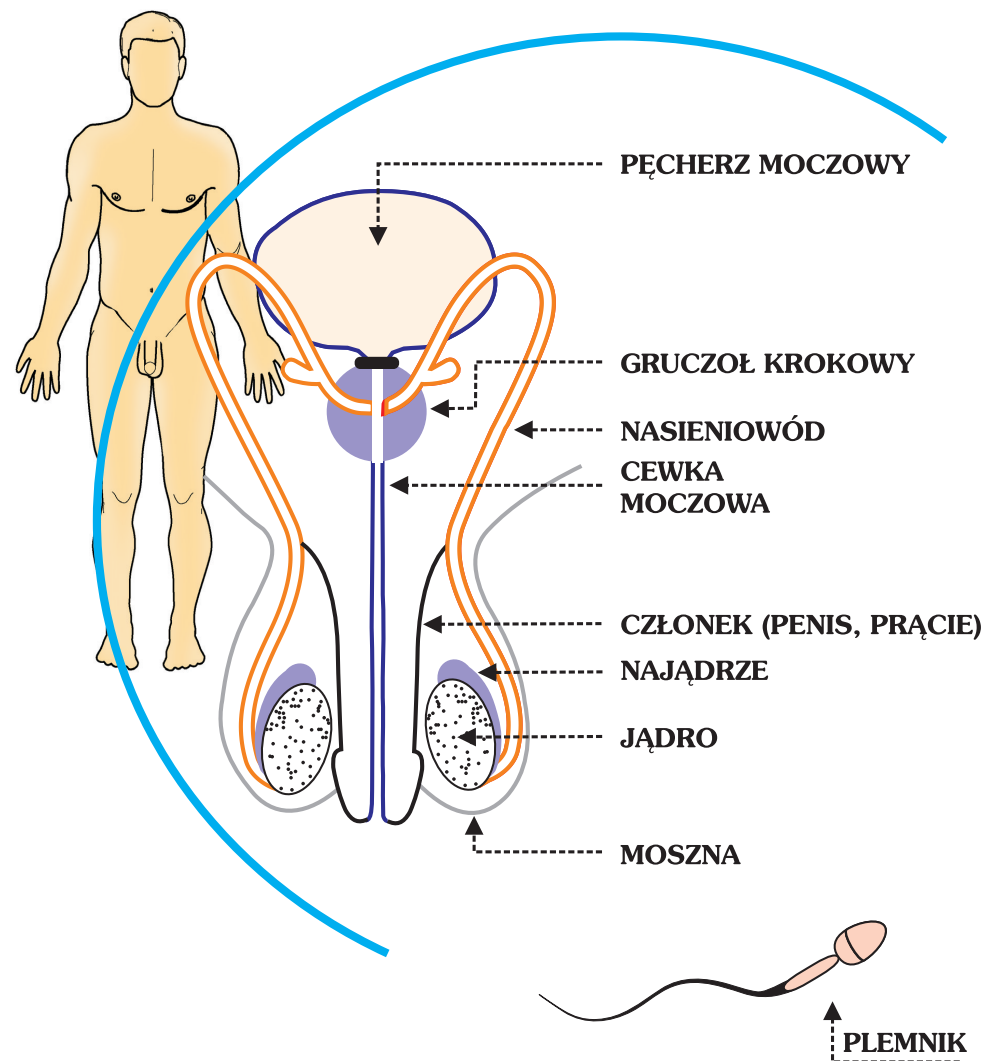




Na poprzedniej lekcji dowiedzieliście się już, że człowiek jest istotą płciową. Każdy z nas ma narządy, które decydują o tym, że jesteśmy kobietą lub mężczyzną. Następne slajdy umożliwią wam bliższe poznanie budowy anatomicznej tych właśnie narządów. Są one bardzo ważne, bo umożliwiają przekazywanie życia. Dzięki nim rodzice mogą mieć dzieci. Te sprawy należy traktować z powagą i poszanowaniem.

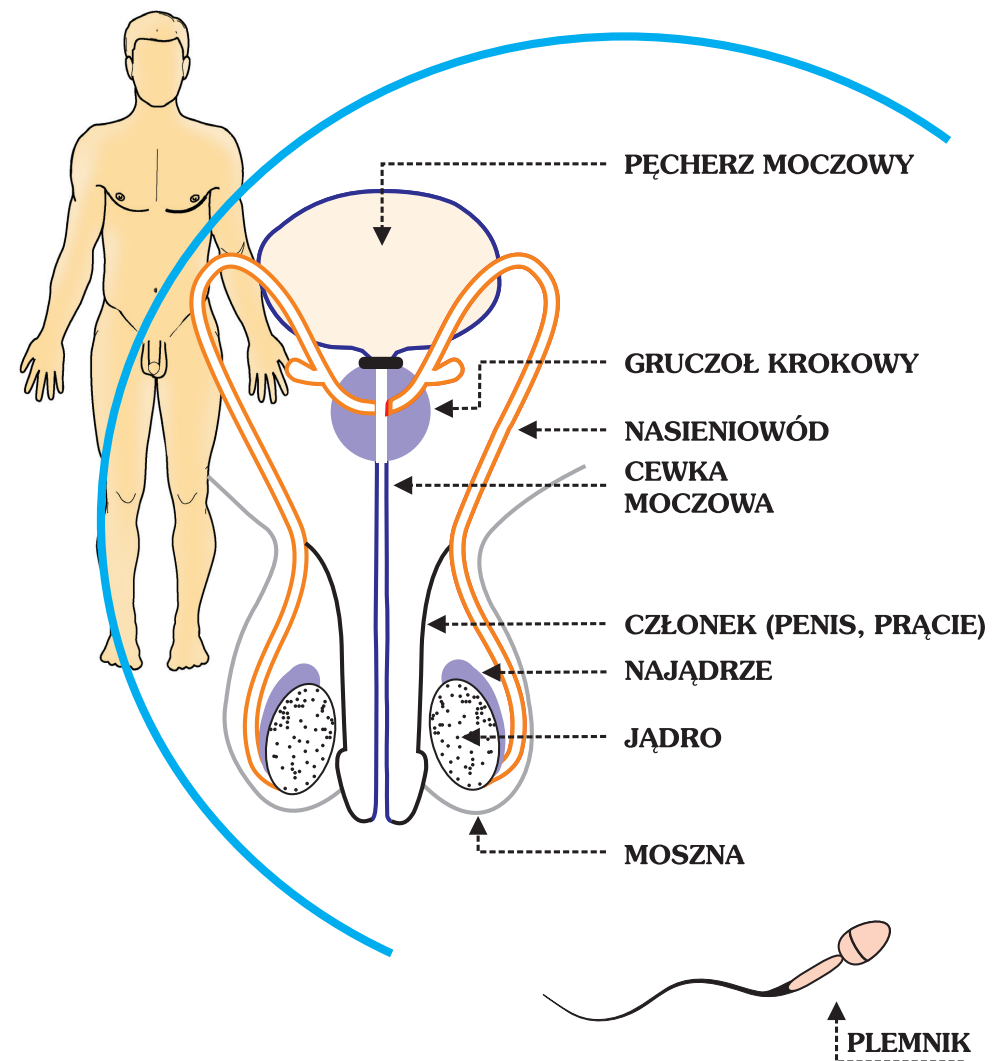
Męskie narządy rozrodcze

Męskie narządy rozrodcze są na zewnątrz ciała. W worku mosznym znajdują się parzyste jądra – gruczoły płciowe, które wielkością przypominają orzechy włoskie. To właśnie w nich od momentu pokwitania wytwarzają się bez przerwy ogromne ilości plemników. Dojrzewają następnie w najądrzach, aby były zdolne do zapłodnienia.



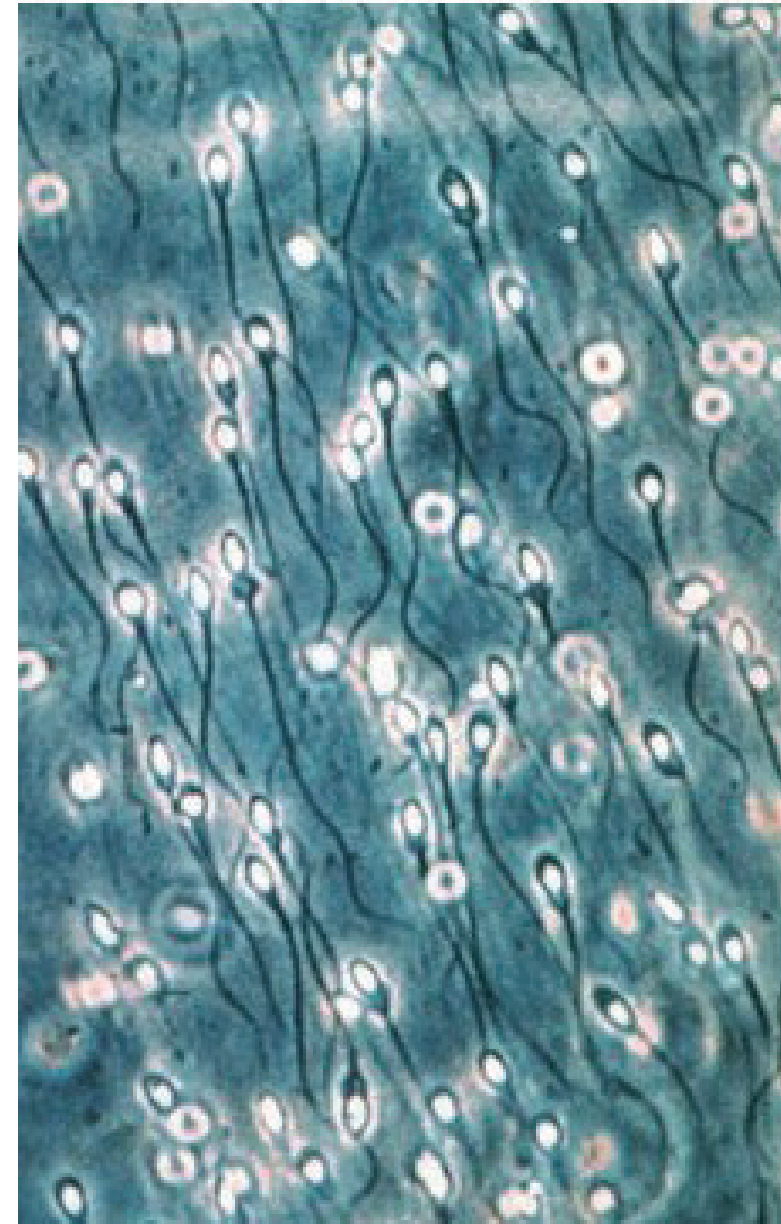
Męskie narządy rozrodcze cd.

Podczas aktu płciowego plemniki wędrują przez nasieniowody, łączą się z płynem z gruczołu krokowego (prostaty) i poprzez członek są składane w pochwie kobiety.



Męskie komórki rozrodcze – plemniki

O plemnikach można by powiedzieć, że są to nasionka życia. Ich wielkość jest mikroskopijna. Aby wyobrazić sobie, jak są małe, wystarczy porównać je z kobiecą komórką rozrodczą czyli komórką jajową. Ma ona wielkość kropki w zeszyte lub główki od szpilki – jest jedyną komórką w ciele człowieka, którą można zobaczyć gołym okiem! Gdyby ułożyć plemniki jeden obok drugiego, na powierzchni komórki jajowej zmieściłoby się ich dwa i pół tysiąca.



Plemnik zwycięzca

Aby jednak dać początek życia nowemu człowiekowi, wystarczy tylko jeden – ten, który pierwszy przebije osłonkę i dostanie się do jądra komórki jajowej.



**współpraca komórek
każda spełnia rolę
sensu węzłək**

(Kazimiera Szczykutowicz)

