

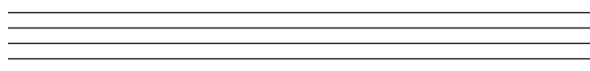
KARTA WIEDZY

Warsztat muzyczny - nuty

Cel: Na dzisiejszej lekcji przypomnisz sobie, czym jest pięciolinia i klucz wiolinowy, utrwalisz sobie, czym jest nuta i jakie są jej wartości.

Karta powstała w oparciu o podręcznik wydawnictwa Nowa Era „Lekcja muzyki”.

Pięciolinia jest „tłem” zapisu muzycznego. Im wyżej zapisana nuta na pięciolinii, tym wyższy odpowiadający jej dźwięk.



Takt – najmniejszy odcinek tekstu muzycznego.

Kreska taktowa – jest to linia oddzielająca takty między sobą na pięciolinii.



rys. 1



rys. 2

1. ZADANIE Narysuj pięciolinie i zaznacz na niej kreskę taktową (rys.1). Jeśli masz zeszyt do muzyki – w pięciolinie, to zaznacz tylko kreskę taktową.

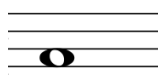
Klucz wiolinowy, zwany także kluczem G, wskazuje, że na drugiej linii (licząc od dołu) znajduje się nuta g', czyli sol



2. ZADANIE Narysuj klucz wiolinowy.

Wartości rytmiczne nut.

- **Cała nuta** odpowiada podstawowej wartości rytmicznej; według niej są określane wartości innych nut. Jest to nuta o najdłuższej wartości rytmicznej. Trwa przez cały takt w metrum 4/4



- **Półnuta** to nuta o czasie trwania równym połowie nuty.



- **Ćwierćnuta** trwa 1/4 całej nuty, czyli połowę nuty.



- **Ósemka** to nuta o czasie trwania 1/8 nuty.



- **Szesnastka** trwa 1/16 całej nuty itd., kolejne nuty o połowę krótsze zapisujemy dodając kolejne chorągiewki.



3. ZADANIE Policz, ile jest:

- ćwierćnut w poniższym przykładzie,



- całych nut,



- półnut.

